

Agradecimentos

Agradecemos a você, cliente, por adquirir nosso produto e pela confiança em nossa marca!

A Dometal é especializada na fabricação de lareiras ecológicas portáteis e queimadores feito em aço inox, utilizados para projetos em diversos ambientes

Nós queremos garantir que nossos clientes tenham a melhor experiência possível com os

produtos adquiridos, por isso, em caso de avaria ou qualquer outro problema, entre em contato conosco pelo

Entre em contato conosco no nosso SAC pelo whatsapp (41) 3667 - 3377




Garantia do produto

Sua lareira tem 12 meses de garantia contra defeitos de fabricação, USE- A COM CONSCIÊNCIA.

Danos inevitáveis e irreparáveis como manchas de uso e aquecimento não fazem parte da garantia

Para mais informações:



 Fone/fax: (41) 3667-3377
 @dometal.oficial
 www.dometal.com.br

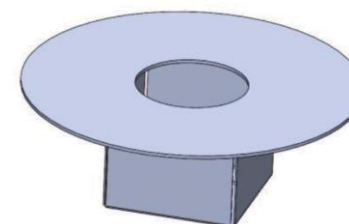





LAREIRA A ETANOL
EcoFlamme



Manual de uso

QUEIMADOR
REDONDO

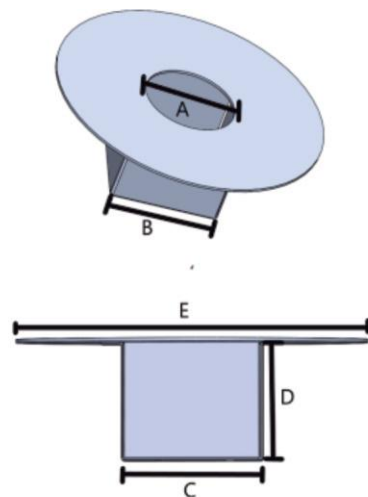


 Fone/fax: (41) 3667-3377
 @dometal.oficial
 www.dometal.com.br

Itens que acompanham o Queimador:

1ª unidade Móvel
1ª unidade Funil
1ª unidade Haste

Características Técnicas:



MODELOS QUEIMADORES	A	B	C	D	E
24 CM	8 CM	16,5 CM	16,5 CM	10 CM	24 CM
30 CM	10 CM	16,5 CM	16,5 CM	10 CM	30 CM
50 CM	15 CM	25 CM	25 CM	11 CM	50 CM

Corte para Sobrepor (**CUIDADO**):
C (18,5 cm) | D (11 cm) | B (18,5 cm)

Instalação

O Queimador deve ser simplesmente encaixado em uma base devidamente dimensionada para cada modelo. A base deve ter o recorte apropriado para que o queimador seja encaixado com uma pequena folga. O perfeito acabamento entre a base e o queimador é feito pela própria aba do tampão do queimador.

Não é recomendado que o queimador seja fixado permanentemente com colas ou outros materiais, pois ele deverá ser retirado sempre que necessário para limpeza ou mesmo para abastecimento, caso desejado.

Limpeza e Conservação:

Após o uso do queimador, deve-se aguardar o resfriamento completo. Sugere-se deixar o item sem uso pelo menos por duas horas para efetuar a limpeza. Usar pano macio umedecido em água.

Processo de abastecimento:

Abasteça o reservatório deixando aproximadamente até a borda, com álcool de cereais ou etílico (etanol) com graduação entre 92 e 96 GL. **NÃO UTILIZE ÁLCOOL EM GEL E GEL ASCENDEDOR.**

Caso ocorra derramamento de álcool fora do reservatório, limpe com um pano umedecido em água. Nunca deixe o frasco de álcool utilizado, perto do queimador ou no alcance de crianças.

JAMAIS REABASTEÇA DE ÁLCOOL COM A CHAMA ACESA!

Recomendações de Instalação:

A caixa do queimador sofre aquecimento, podendo aquecer os materiais circundantes. Para que isso fique seguro, o ideal é utilizar materiais refratários ou que suportem bem o aquecimento para a construção da base onde o queimador será instalado. Muitas vezes, a base é feita de pedra (mármore ou granito). Alguns tipos de pedras suportam bem o calor, outros, porém, são mais delicados e podem sofrer dano com o aquecimento. Por isto é recomendável utilizar uma fita cerâmica de isolamento na borda do vão, onde a aba do queimador vai encostar no nicho. Ainda que as chamas alcancem picos máximos de 30cm, sobre o queimador fica uma camada de ar quente que pode afetar objetos que estejam colocados logo acima dele. Por isto é recomendável deixar uma distância de 70cm livre sobre o tampo do queimador. Também não é recomendável a instalação de equipamentos eletro-eletrônicos sobre o queimador, sem que haja um anteparo de material refratário ou isolante entre eles, pois o calor emanado pode danificar os equipamentos. Quanto ao afastamento da parede, é recomendável um mínimo de 20cm. O uso de material refratário no fundo da lareira também é recomendável. Além disto, a utilização de material de isolamento entre a parede e o material evitará o aquecimento do ambiente adjacente à lareira.

Conheça nossos outros produtos em
www.dometal.com.br