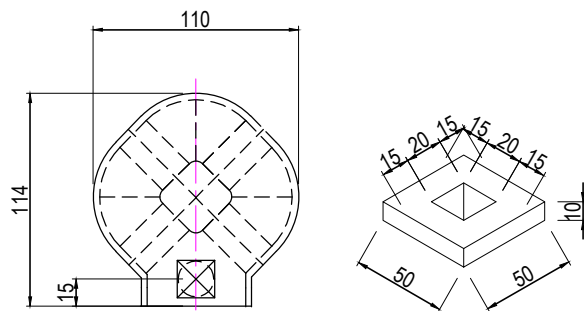
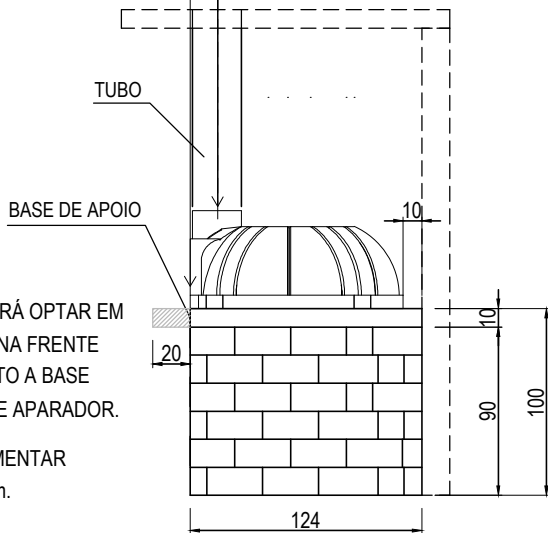


PROJEÇÃO DO FURO NA LAJE

REFERÊNCIA PARA FURAÇÃO DA LAJE, QUE VAI DA BASE DE APOIO ATÉ O CENTRO DO TUBO

DIMENSÕES DO FORNO

DETALHE DA MURETA P/ RECEBER RUFO NA LAJE



* CLIENTE PODERÁ OPTAR EM ACRESCENTAR NA FRENTE DO EQUIPAMENTO A BASE QUE SERVIRÁ DE APARADOR.

SUGESTÃO: AUMENTAR ENTRE 20 E 40cm.

-SE A BASE DE ALVENARIA NÃO ESTIVER NIVELADA E/OU COM IMPERFEIÇÕES, O MONTADOR DEVERÁ USAR AREIA PENEIRADA PARA NIVELAR A BASE PRÉ-MOLDADA DA LAIREIRA.

EXECUÇÃO DA BASE PARA FORNO LE GOURMET

BASE RETA

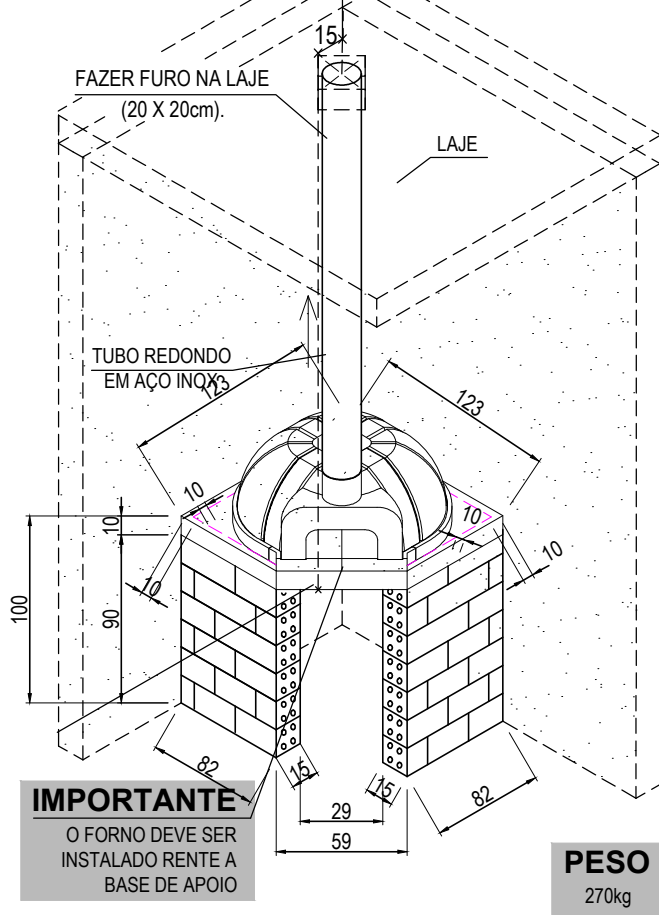
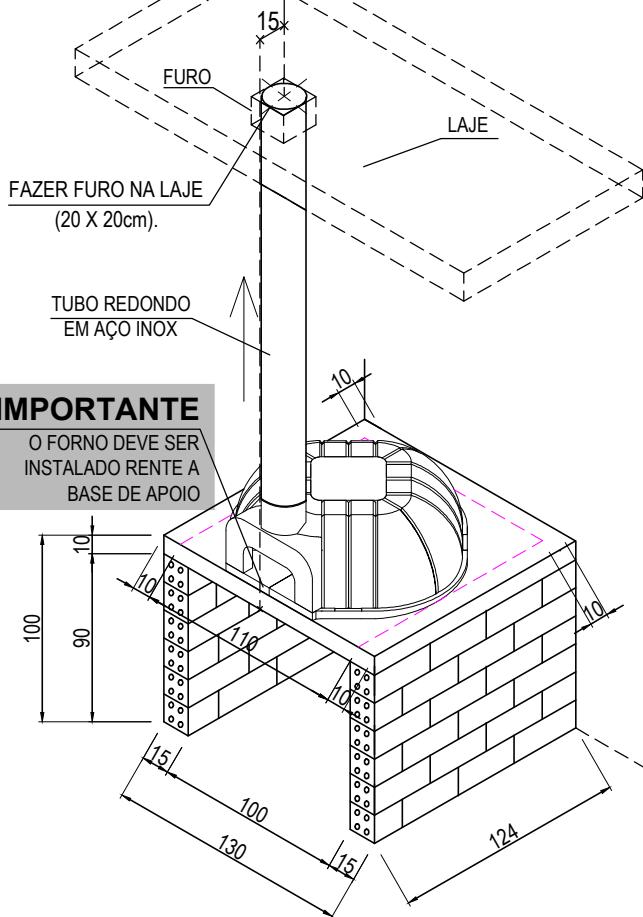
* FURO PARA PASSAGEM DA CHAMINÉ.

* REFERÊNCIA P/ FURAR A LAJE É A PARTE DA FRENTE DA BASE DE APOIO.

* FURO PARA PASSAGEM DA CHAMINÉ.

* REFERÊNCIA P/ FURAR A LAJE É A PARTE DA FRENTE DA BASE DE APOIO.

BASE DE CANTO




IMPORTANTE
O FORNO DEVE SER INSTALADO RENTE A BASE DE APOIO

IMPORTANTE
O FORNO DEVE SER INSTALADO RENTE A BASE DE APOIO

PESO
270kg

OBS 01.: A BASE DEVE RECEBER SOMENTE O FORNO, OU SEJA, SE HOUVER REVESTIMENTO DE ALVENARIA, NÃO USAR A MESMA BASE COMO APOIO. A PARTE INTERNA DO FORNO NÃO PODERÁ SER REVESTIDA POR PLAQUETAS REFRAATÁRIAS OU QUALQUER OUTRO TIPO DE REVESTIMENTO, ISSO ANULARÁ A GARANTIA.

PARA MELHOR FUNCIONAMENTO E DURABILIDADE DO FORNO LE GOURMET, DEVE SER REALIZADA UMA MANUTENÇÃO PREVENTIVA A CADA 12 (DOZE) MESES NO PRODUTO. (ACESSE O MANUAL EM www.manuais.dometal.com.br).

 RUA RIO SÃO LUIZ, 420 PINHAIS - PR CEP 83322-190 www.dometal.com.br	CLIENTE: DOBIGNIES & CIA LTDA	O.S.: 0000
	TÍTULO: FORNO LE GOURMET _ GRANDE	CÓD. DESENHO: FLGGD004
DESENHO: Carlos	ESCALA: S/E	DATA: 25/08/2022
		REVISÃO: 0009