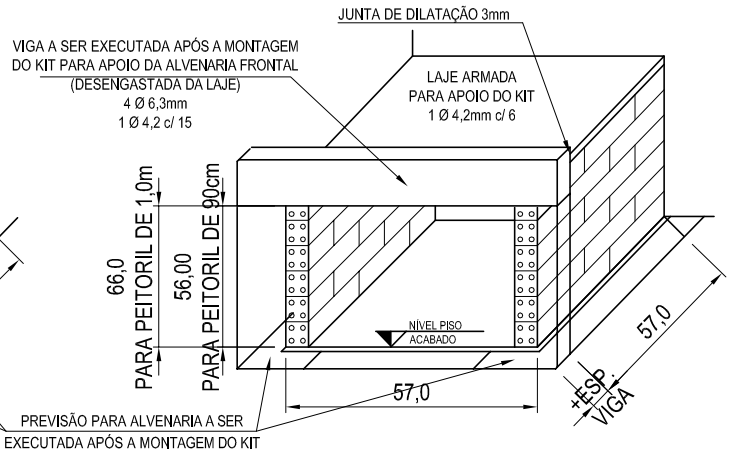
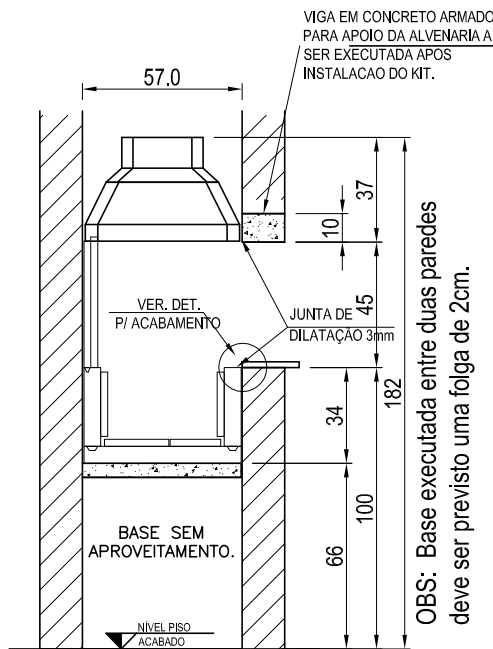


BASE PARA KIT SEM APROVEITAMENTO EM BAIXO DA CHURRASQUEIRA

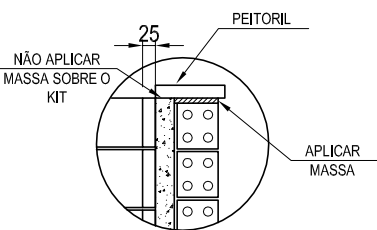


KIT COM APROVEITAMENTO EM BAIXO DA CHURRASQUEIRA



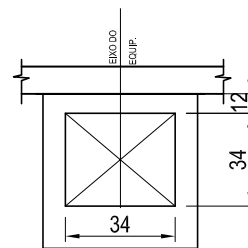
CORTE COM ALVENARIA DE FECHAMENTO A SER EXECUTADA APOS INSTALACAO DO KIT.

OBS: Base executada entre duas paredes deve ser previsto uma folga de 2cm.

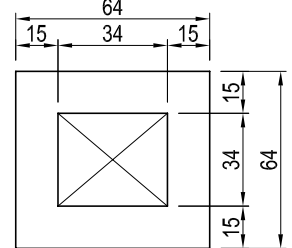


DETALHE DE ACABAMENTO

FURO NA LAJE PARA BLOCO CONCRETO

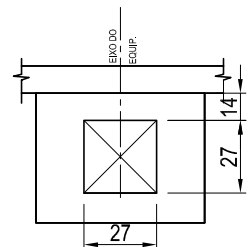


PLANTA P/ EQUIP. DA COBERTURA

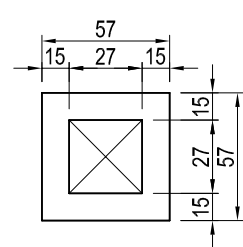


MURETA P/ RUFO DE EQUIP. DA COBERTURA

FURO NA LAJE PARA CHAMINÉ METÁLICA



PLANTA P/ EQUIP. DA COBERTURA



MURETA P/ RUFO DE EQUIP. DA COBERTURA

OBS:

- Executar a base nivelada e esquadrejada, pois será a referência para montagem do kit.
- Caso seu kit acompanhe pés de apoio, não executar a base, porém fazer um piso no nível "0" zero.
- Se sua churrasqueira possui um nicho na parte de baixo, (rente ao piso), nunca feche com portas de madeira, gavetas, armários ou qualquer outro material combustível. Feche o nicho com uma porta de alumínio ou aço e sempre ventilada do tipo veneziana. O uso de materiais impróprios na parte de baixo do equipamento pode provocar incêndio ou danos não cobertos pela garantia.

Powered by
Autodesk
TECNOLOGY
Software authorized

Dometal
LAREIRAS
CHURRASQUEIRAS
& ACESSÓRIOS
TEL: (041) 3687-3377

EMPRESA: DOBETON INDUSTRIA E COMERCIO LTDA.

PRODUTO: KIT CHURRASQUEIRA CD 450

REF: DETALHE TÉCNICO

DESENHO

ANDRÉA

DATA

08/05/07

ESC.

S/ESC

PROJETO

DATA

UNIDADE

CM

APROVADO

DATA

VISTO

DES Nº

064

REVISÃO

04-(10/02/2015)